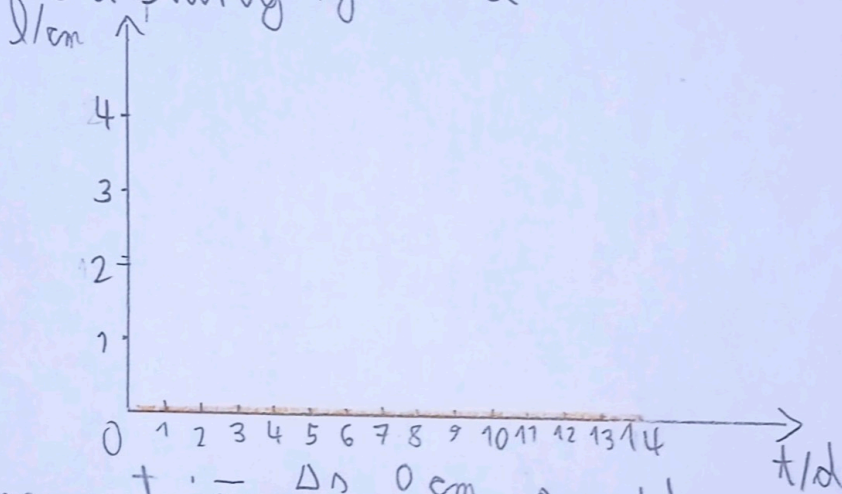


Mjerenje rasta graha

Dobili smo zahtatak posaditi grah i pratiti njegov rast. Dakle, 18.2.2018. u nedjelju ostario sam 6 zrna graha u vodi kako bih pobudio njihovu klijavost, a posadio sam ih 19.2.2018. u ponedjeljak. Pretpostavljam sam da će grah niknuti do 25.2.2018. Međutim, u međuvremenu sam se sjetio da stari grah izgubi klijavost tako da sam u četvrtak 22.2.2018. posadio 5 sjemenki graha. Stari grah uistinu nije proklijao.

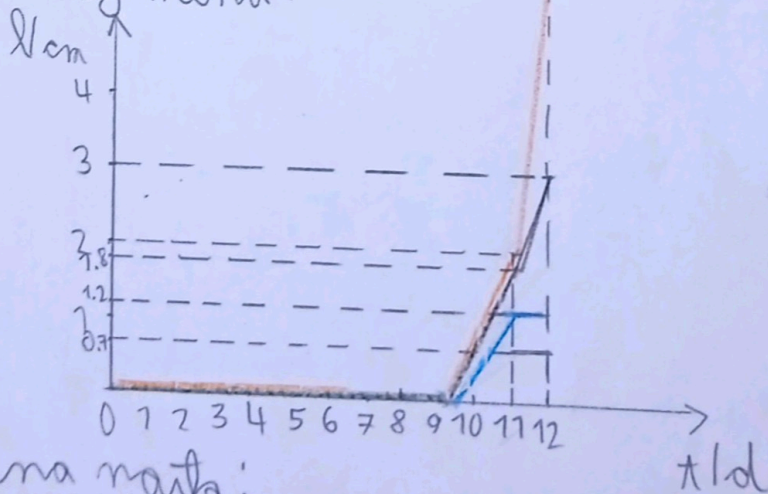
Dijagram rasta starog graha:



Srednja brzina rasta: $\bar{v} = \frac{\Delta l}{\Delta t} = \frac{0 \text{ cm}}{14 \text{ dn}} = 0 \text{ cm/d}$

Sjeme graha proklijalo je.

Dijagram rasta sjemena:



Srednja brzina rasta:

$1^{\circ} \bar{v} = \frac{\Delta l}{\Delta t} = \frac{0.3 \text{ cm}}{12 \text{ d}} = 0.025 \text{ cm/d}$ $2^{\circ} \bar{v} = \frac{\Delta l}{\Delta t} = \frac{3.8 \text{ cm}}{12 \text{ d}} = 0.32 \text{ cm/d}$

$3^{\circ} \bar{v} = \frac{\Delta l}{\Delta t} = \frac{1.2 \text{ cm}}{12 \text{ d}} = 0.1 \text{ cm/d}$ $4^{\circ} \bar{v} = \frac{\Delta l}{\Delta t} = \frac{0.7 \text{ cm}}{12 \text{ d}} = 0.06 \text{ cm/d}$

Primijetiti ćete da 5. sjeme nije niknulo. Kasnije je došlo do određene komplikacije. Pošto sam svih 5 sjemena posadio u staru kanticu čvrstog jogurta (od 800g), kantica nije imala rupu na dnu kao kanticu za cvijeće, kroz koju bi izašao ostatak vode koji biljka ne upijetako da se u kantici zbog velike vlažnosti razvila plijesan te je peto sjeme istrunulo. Daljniji razvitak graha je upitan, ali sam, za slučaj nezgode 26.2.2018. u ponovljenjak posadio u tri plastične čaše posadi tri zrna graha, koja još nisu proklijala, ali uskoro hoće, tako da u slučaju potrebe za daljnjim mjerenjima imam alternativu.

